

**remmers**



**Protezione e manutenzione
di legno in giardino**







PFLEGE-ÖL

Olio protettivo per legno all'esterno e all'interno

6

GARTEN-HOLZ -ÖLE

Oli naturali con resine acriliche in emulsione acquosa



8

GRÜNBLAG-ENTFERNER

Detergente per la rimozione di incrostazioni



10

HOLZ-TIEFENREINIGER (SET)

Detergente speciale per pedane in legno all'esterno



12

HOLZ-ENTGRAUR (SET)

Detergente schiarente speciale per legno all'esterno



14



La terrazza ed il giardino come estensione dell'ambiente abitativo

Il ruolo delle terrazze e dei giardini nelle nostre abitazioni sta cambiando. Esse infatti vengono sempre maggiormente integrate con l'ambiente abitativo e vi è una crescente costante cura nella scelta dei materiali che li compongono. I classici rivestimenti in piastrelle hanno quindi i giorni contati! Per rendere più bello e confortevole questo nuovo ambiente, infatti, viene scelto sempre più spesso il legno: mobili da giardino, pedane, recinzioni, ma anche rivestimenti sono solo alcuni esempi del nuovo impiego di questa materia prima naturale. Per questi utilizzi le essenze legnose dure incontrano sempre maggior favore grazie alla loro resistenza all'esterno, che le rende impieghabili anche senza trattamenti protettivi in senso tradizionale.

Mantenimento della bellezza e dell'ottica naturale

Se però il legno viene lasciato senza alcun trattamento, l'azione degli agenti atmosferici causa entro poco tempo ingrigimento e talvolta anche fessurazioni e spaccature. Per proteggere l'aspetto estetico del legno dall'umidità e dai raggi UV e conservarne nel tempo le superfici pregiate diventa indispensabile, un trattamento con un olio protettivo. In questa dispensa, Remmers presenta una serie di prodotti di altissima qualità per proteggere il legno in maniera duratura e mantenere allo stesso tempo l'aspetto naturale delle superfici.



I prodotti Remmers durano più a lungo

Nella categoria “Protezione e cura del legno in giardino”, Remmers ha riunito una serie di prodotti di grande impatto estetico e di lunga durata. Accanto all’ormai classico olio protettivo a base di solvente Remmers Pflege-Öl, l’offerta comprende anche i nuovi oli a base d’acqua per la protezione del legno in giardino con un’efficacia protettiva più lunga rispetto ai prodotti a tradizionali.

Remmers protegge e valorizza la tua casa, il tuo terrazzo ed il tuo giardino nel rispetto dell’ambiente e delle persone.



PFLEGE-ÖL

Olio protettivo per legno all'esterno ed all'interno



Caratteristiche

Olio protettivo per legno all'esterno ed all'interno a base di olio di lino, da applicare a pennello o a straccio in due mani.

- Superfici ravvivate e morbide al tatto
- Adatto sia per legni di latifoglia che di conifera
- Penetra molto bene nel legno e ne ravviva l'aspetto naturale
- Di facilissima applicazione e manutenzione
- Certificazione secondo la norma DIN EN 71-3 (Sicurezza dei giocattoli)



Confezioni:

- 6 x 0,75 l
- 2 x 2,5 l

Consumo:

- 2,5 l sono sufficienti per una mano su una superficie di circa 25 m²
- Applicare 2 mani di circa 100 ml/m² ciascuna

Essiccazione:

Fuori polvere: dopo circa 4 ore

Verniciabile nella seconda mano dopo circa 24 ore.

Completamente asciutto dopo 48.

I valori si riferiscono a prove effettuate a 20° C e il 65% di umidità atmosferica

relativa. Basse temperature e livelli di umidità atmosferica più alti allungano il tempo di essiccazione.



Informazioni utili & suggerimenti

Il legno deve essere asciutto e libero da polvere, sporizia, grassi e cera. Carteggiare le superfici con carta sottile (es. grana 320). Mescolare bene Pflege-Öl prima dell'uso, durante la lavorazione e dopo pause prolungate. Applicare a pennello Pflege-Öl non diluito, attendere 1 minuto e togliere l'eccedenza con uno straccio. Eventuale eccedenza non stracciata rimane appiccicosa per molti giorni. I tessuti contaminati con Pflege-Öl (ad es. stracci, garze, indumenti, ecc.) tendono all'autocombustione: inumidirli con acqua e appenderli all'aria aperta per asciugarli!

Campi d'applicazione

Per il primo trattamento di legno pregiato all'esterno ed all'interno (teak, bangkirai, larice, iroko) e per la manutenzione di manufatti a non precisione dimensionale.

Esempi:

- Mobili da giardino
- Pavimenti e pedane in legno all'esterno

Possibili scostamenti rispetto ai colori originali.



2652 Incolore



2653 Teak



2654 Lärche



2655 Bangkirai



2656 Weiss RAL9010



2656 FT24870
Friesenblau



2656 FT24872
Salzgrün



Colori speciali disponibili su richiesta

EN 71/3 Sicherheit für
Kinderspielzeug

GARTEN-HOLZ -ÖLE

Oli naturali con resine acriliche ad emulsione acquosa



Caratteristiche

Olio naturale con resine acriliche in emulsione acquosa a basso spessore specifico per l'arredo giardino, le pavimentazioni e tutti quei manufatti ad esposizione molto severa, utilizzabile con successo anche all'interno. Si differenzia dagli oli tradizionali per i seguenti vantaggi:

- Lunghissimi intervalli di manutenzione 3 volte più lunghi di un olio tradizionale
- Altissima idrorepellenza
- Molto rapido in essiccazione (ciclo completo in un giorno)
- Pronto all'applicazione ed adatto sia per legni di latifoglia che di conifera
- Previene l'ingrigimento del legno (non il prodotto incolore)

Confezioni:

- 6 x 0,75 l
- 2 x 2,5 l
- 5 l*

*Solo su ordinazione

Consumo:

- 2,5 l sono sufficienti per una mano su una superficie di circa 25 m²
- Applicare 2 mani di circa 100 ml/m² ciascuna

Essiccazione:

Fuori polvere: dopo circa 2 ora.

Seconda mano dopo circa 4 ore.

I valori si riferiscono a prove effettuate a 20° C e il 65% di umidità atmosferica relativa. Basse temperature e livelli di umidità atmosferica più alti allungano il tempo di essiccazione.



Informazioni utili & suggerimenti.

Il legno deve essere asciutto e libero da polvere, sporizia, grassi e cera.

Nel caso di applicazione all'esterno, pretrattare legni poco durevoli come ad esempio abete, con un impregnante protettivo (es. GW 306 Holzveredelung).

Campi d'applicazione

Per il primo trattamento di legno pregiato all'esterno (teak, bangkirai, larice, iroko) soprattutto in giardino e pavimentazioni. Adatto anche per la manutenzione di manufatti a non precisione dimensionale.

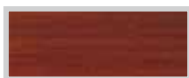
Esempi:

- Mobili da giardino
- Pavimenti e pedane in legno all'esterno
- gazebi, pergole

Possibili scostamenti rispetto ai colori originali.



43002636 *Universal-Öl Farblos*



43002635 *Teak-Öl*



43002634 *Lärchen-Öl*



43002632 *Bangkirai-Öl*



43002633 *Douglasien-Öl*

ATTENZIONE: il nome del prodotto sulla latta corrisponde alla denominazione del colore

GRÜNBELAG- ENTFERNER

Detergente per la rimozione di incrostazioni



Caratteristiche

Detergente per la rimozione di incrostazioni organiche. agisce autonomamente, senza necessità di sciacquare, e può essere comodamente applicato con uno spruzzatore manuale o anche con un annaffiatoio. Se successivamente si vogliono verniciare le superfici trattate, è necessario lavarle con acqua dopo aver atteso almeno 24 ore per far agire il prodotto!

- Pulisce a fondo, senza necessità di sciacquare
- Prodotto concentrato ad alta resa
- Ecocompatibile: senza cloro attivo
- Per impiego all'esterno
- A base d'acqua



Confezioni:

- 1 l cod. 067601
- 2,5 l cod. 067603

Consumo:

- 1 litro è sufficiente per la pulizia di circa 10 m² di superficie. Con 2,5 litri si riesce a trattare una superficie di 25 m²





Campi d'applicazione

- legno
- calcestruzzo
- clinker
- materiali lapidei naturali

Possibili scostamenti rispetto ai colori originali.



0676 Incolore



HOLZ-TIEFENREINIGER (SET)

Detergente speciale per pedane in legno all'esterno



Caratteristiche

- Rimuove efficacemente resti di pitture a base d'olio e vernici trasparenti a basso spessore da pedane in legno
- A base d'acqua
- Per legno all'esterno
- Non è necessario carteggiare la superficie



Confezioni:

- 2 x 2,5 l

Consumo:

- 2,5 l sono sufficienti per una mano su una superficie di 12,5 m²
- Ca. 200 ml/m² per un'applicazione

Contenuto:

- 2,5 l di detergente Remmers Holz-Tiefenreiniger sotto forma di gel
- Spazzolone speciale Remmers
- Spazzola speciale Remmers per scanalature di terrazze
- Le spazzole possono essere avvitate su una normale asta telescopica facilmente reperibile in commercio (non compresa nel kit).





Campi d'applicazione

- In particolare per terrazze in legno
- Rimozione di resti di verniciatura (oli e vernici trasparenti a basso spessore)



HOLZ-ENTGRAUER (SET)

Detergente schiarente speciale per legno all'esterno



Caratteristiche

- Schiarisce il legno ingrigito.
- Rimuove tracce di ruggine, alghe e sporcizia
- Antigoccia.
- Biodegradabile.
- Senza necessità di faticose operazioni di carteggiatura.



Confezioni:

- 2 x 2,5 l

Consumo:

- 2,5 l sono sufficienti per una mano su una superficie di 12,5 m².
- Ca. 200 ml/m² per un'applicazione.

Contenuto:

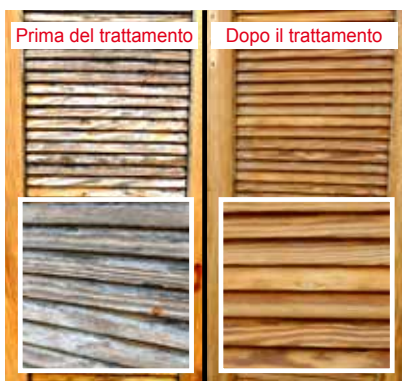
- 2,5 l di detergente Remmers Holz-Entgrauer.
- Spazzolone speciale Remmers.
- Lo spazzolone può essere avvitato su una normale asta telescopica a commercio.





Campi d'applicazione

- In particolare per terrazze in legno.
- Per mobili da giardino e facciate in legno.
- Schiarisce il legno ingrigito.
- Rimuove tracce di ruggine, alghe e sporcizia.





Legenda:



per legno
all'esterno



mobili da
giardino



a non precisione
dimensionale



prodotto a
base acqua



Protezione UV



applicabile a
pennello



Prodotto concentrato:
diluire 1:5 con acqua

Remmers Italia Srl

Via J. Mayr Nusser, 26

39100 Bolzano

Tel. 0471 30 44 00; Fax 0471 30 44 94

www.remmers.it - info@remmers.it

**remmers**

ES006